

Étape 3 – Fixer la Fixation Murale au Mur

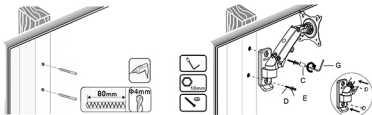
Cette fixation murale est conçue pour être attachée sur des poutres en bois avec des murs en plaques de plâtre traditionnelles (placo) ou sur des murs de maçonnerie (en briques ou en béton).

Étape 3a - Installation sur Montant en Bois

1. Pour les installations sur montures en bois – cherchez minutieusement la monture en bois et marquez la position du niveau vertical des trous et percez dans le bois en utilisant un foret de 4mm à une profondeur de 80mm – voir image 'D'.
2. Maintenez la fixation murale en place et insérez les vis et les rondelles fournies, vérifiez le niveau et resserrez entièrement dans le bois en utilisant un jeu de douille de 12mm ou les clés de douilles des pièces 'C/G' (des fiches en plastique ne sont pas nécessaires pour effectuer la fixation dans le bois) – voir image 'E'. Remplacez les couvercles de la plaque murale une fois la fixation murale sécurisée.

Image 'D'

Image 'E'

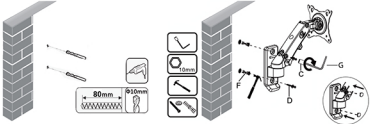


Étape 3b - Installation sur Briques et Béton

1. Pour les installations sur des murs en briques ou en béton, veuillez marquer soigneusement le mur et percer en utilisant un foret à maçonnerie de 10mm avec une profondeur de 80mm minimum garantissant que les trous percés sont libres de tout débris – voir étape 3c image 'H'.
2. Insérez complètement les fiches 'F' en plastique dans le mur en béton (poussées au-delà de l'enduit) suivi de près par l'image 'F'. Veuillez vous assurer qu'elles s'adaptent parfaitement et ne sont pas visible dans les trous.
3. Insérez les vis 'D' et resserrez entièrement dans les fiches en plastique en utilisant une clé à cliquet et un jeu de douilles de 12mm ou des pièces 'C/G' et une clé Allen jusqu'à ce que ce soit bien serré – voir image 'G'.

Image 'F'

Image 'G'

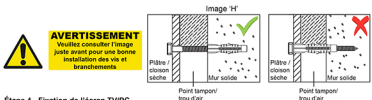


Étape 3c – Remarque Importante

De nombreuses maisons modernes disposent d'une fente d'aération derrière les plaques de plâtre ou cloisons sèches. Nos supports sont uniquement conçus pour fonctionner avec des fiches plastique entièrement insérées dans la brique et le béton qui se trouvent derrière toute fente d'aération de plaque de plâtre ou cloison sèche. Pour utiliser nos supports de cette manière **VOUS DEVEZ** insérer la fiche au-delà de toute plaque de plâtre/cloison sèche et entièrement dans la brique ou le béton sous-jacent afin d'obtenir une fixation sécurisée. (La profondeur du foret doit être augmentée afin de garantir que la fiche peut être entièrement insérée dans le mur en brique ou en béton).

Une fois ajusté, la vis doit être au moins aux $\frac{1}{2}$ dans la fiche, et la fiche doit être entièrement insérée dans la brique ou le béton pour être efficace.

Selon la fente d'aération de la plaque de plâtre/cloison sèche, vous aurez besoin d'acheter des fixations plus longues afin de garantir un support sécurisé (les fixations pour mur en plâtré NE sont PAS fournies).



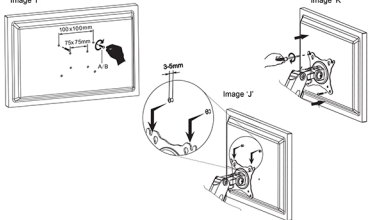
Étape 4 - Fixation de l'écran TV/PC

1. Vérifiez le VESA de l'écran en mesurant la distance entre les trous de fixation au dos de l'écran – c'est là que les boulons A/B entreront.
2. Vissez les 2 boulons sur les trous supérieurs au dos de l'écran en utilisant les boulons A ou B et serrez 3 tours en laissant 5mm de place entre la tête du boulon et l'arrière de l'écran pour accrocher – voir image 'I'.
3. Soulevez avec prudence l'écran et accrochez-le sur la plaque VESA du bras de support – voir image 'J'.
4. Placez les 2 boulons du bas sur la plaque VESA et resserrez tous les boulons – voir image 'K'.

Veuillez remarquer qu'il est nécessaire de configurer le couple du bras si l'écran descend trop facilement (voir Étape 6)

Image 'I'

Image 'K'



Étape 5 – Utiliser votre Fixation Murale Invision FX100

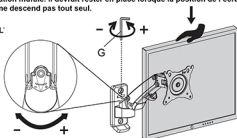
Configurer le couple d'élévation dynamique pour équilibrer le poids de la TV/de l'écran

Une fois ajusté, l'écran peut remonter ou descendre en fonction de son poids. Allant d'une tension minimale à une tension maximale, il existe 19 rotations complètes. Lorsque vous effectuez les ajustements, assurez-vous d'effectuer un tour complet avec la clé Allen de 5mm 'G' et vérifiez en abaissant le bras supérieur pour voir si l'écran TV/PC est bien équilibré.

1. Si l'écran remonte tout seul, alors ajuster le couple en utilisant la clé Allen de 5mm 'G' et tournez dans le sens du moins (sens des aiguilles d'une montre) – voir image 'L'.
2. Si l'écran descend tout seul, alors ajuster le couple en utilisant la clé Allen de 5mm 'G' et tournez dans le sens du plus (sens contraire des aiguilles d'une montre).

Continuez d'effectuer des ajustements jusqu'à ce que le poids de l'écran TV/PC semble égal à la tension de la fixation murale. Il devrait rester en place lorsque la position de l'écran est choisie et ne remonte par ou ne descend pas tout seul.

Image 'L'

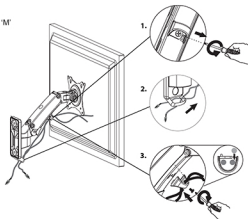


Étape 6 – Gestion des Câbles

Veuillez laisser assez de lâche lorsque vous dirigez les câbles

1. Retirez le clip de gestion des câbles en retirant la vis - voir image 'M'.
2. Acheminez tous les câbles par la base du clip de gestion des câbles.
3. Acheminez les câbles via le clip de gestion des câbles supérieur et remettez la vis.

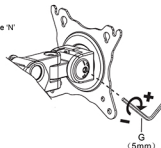
Image 'M'



Étape 7 – Ajustement de l'inclinaison

L'inclinaison peut être configurée en fonction de l'angle de vue désiré en bougeant simplement l'écran vers l'arrière ou l'avant manuellement. Si l'écran avance seul, l'ajustement de l'inclinaison peut être resserré en utilisant une clé Allen 'G' – voir image 'N'.

Image 'N'



Étape 8 – Caractéristiques de Rotation

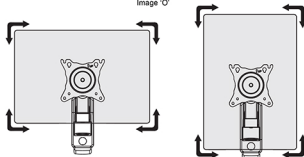
Votre fixation murale pour écrans vous permet de tourner votre écran à 360° afin de visualiser en mode portrait ou paysage étant donné que la monture VESA de votre écran est centrale.

Remarque Importante:

Attention à ne pas coincer ou endommager des câbles lorsque vous tournez l'écran.

NE TOURNEZ PAS PLUS DE 90° DANS CHAQUE SENS

Image 'O'



Résolution des Problèmes:

Ne paniquez pas ! En cas de problèmes de compatibilité ou si vous avez besoin de conseil d'ajustement, veuillez contacter notre équipe sir_help@invisiontvbrackets.com et vous serons à votre disposition pour résoudre tous vos problèmes. Tous nos produits sont offerts avec une Promesse de Compatibilité.

Votre installation est désormais terminée – Asseyez-vous et profitez!

Pour activer la garantie de 3 ans, veuillez nous envoyer par email le nom et la référence du produit FX100 warranty@invisiontvbrackets.com